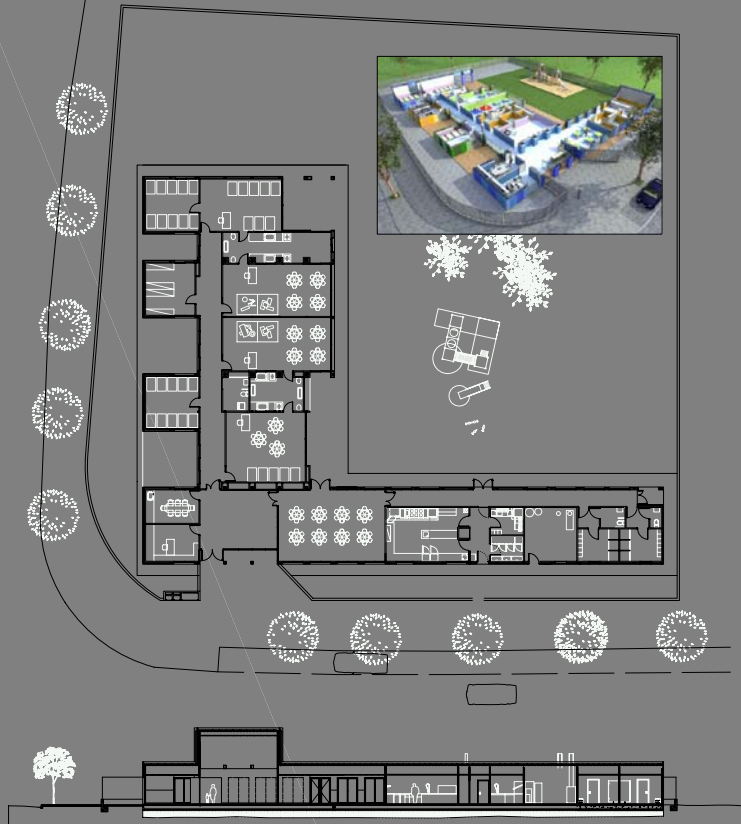


# FITXA TÈCNICA



## TIPUS

Equipament - Llar d'Infants d'una línia - ampliable

## TÍTOL

Nova Escola Bressol a Ripollet 1 L  
(encarrec 2007)

## DURADA

REDACCIÓ: 3 mesos / OBRA: 9 mesos

## EMPLAÇAMENT

Av. Catalunya / c. Barberà del Vallès

## PROMOTOR, GESTOR I USUARIS

Ajuntament de Ripollet / Regidoria d'Educació

## CONTRACTISTA

Constructobres de Montcada s.l.

## SUPERFÍCIE TOTAL CONSTRUÏDA

657,00 m<sup>2</sup>

## SUPERFÍCIE URBANITZADA

2.060,00 m<sup>2</sup>

## PRESSUPOST DE L'OBRA (PEC SENSE IVA)

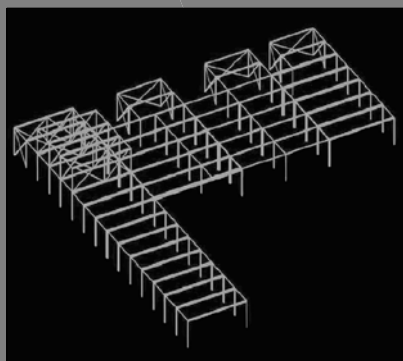
939.187 € / mòdul: 1.430 €/m<sup>2</sup>

## CRITERIS D'ECOEFFICIENCIA - TECNOLOGIA

- sistema modularitzat - industrialització del procés constructiu
- sistema de ventilació forçada amb pretractament d'aire
- fusteries amb trencament pont tèrmic - persianes motoritzades
- dipòsit de recollida d'aigües pluvials
- sistema energia solar ACS i EST il·luminació noturna

La proposta parteix de la premissa de crear un **conjunt volumètric** que doni façana al carrer de Barberà del Vallès i que **articuli l'espai públic** cap a l'Avinguda de Catalunya. La volumetria plantejada es desenvolupa en **forma de L**: es crea una branca que conté **les aules docents** orientada cap al **sud** i una altra branca que conté el **programa administratiu i funcional** que dona façana al carrer de Barberà del Vallès. L'**accés principal** a la nova Escola Bressol es realitza a través del carrer de Barberà del Vallès. L'acces es realitza a través del carrer de Barberà del Vallès ja que es considera un vial **menys transitat** i més **segur** pels usuaris de l'equipament. S'ha creat un accés diferenciat per la cuina.





## FITXA TÈCNICA

### TIPUS

Equipament - Llar d'Infants d'una línia - ampliable

### TÍTOL

Nova Escola Bressol a Ripollet 1 L  
(encarrec 2007)

### DURADA

REDACCIÓ: 3 mesos / OBRA: 9 mesos

### EMPLAÇAMENT

Av. Catalunya / c. Barberà del Vallès

### PROMOTOR, GESTOR i USUARIS

Ajuntament de Ripollet / Regidoria d'Educació

### CONTRACTISTA

Constructobres de Montcada s.l.

### SUPERFÍCIE TOTAL CONSTRUÏDA

657,00 m<sup>2</sup>

### SUPERFÍCIE URBANITZADA

2.060,00 m<sup>2</sup>

### PRESSUPOST DE L'OBRA (PEC SENSE IVA)

939.187 € / mòdul: 1.430 €/m<sup>2</sup>

### CRITERIS D'ECOEFICIÈNCIA - TECNOLOGIA

sistema modularitzat - industrialització del procés constructiu  
sistema de ventil.lació forçada amb pretractament d'aire  
fusteries amb trencament pont tèrmic - persianes motoritzades  
dipòsit de recollida d'aigües pluvials  
sistema energia solar ACS i EST il·luminació noturna

La proposta parteix de la premissa de crear un **conjunt volumètric** que doni façana al carrer de Barberà del Vallès i que **articuli l'espai públic** cap a l'avinguda de Catalunya. La volumetria plantejada es desenvolupa en **forma de L**: es crea una branca que conté les **ales docents** orientada cap al sud i una altra branca que conté el **programa administratiu i funcional** que dona façana al carrer de Barberà del Vallès. L'**accés principal** a la nova Escola Bressol es realitza a través del carrer de Barberà del Vallès. L'acces es realitza a través del carrer de Barberà del Vallès ja que es considera un vial **menys transitat** i més **segur** pels usuaris de l'equipament. S'ha creat un accés diferenciat per la cuina.

